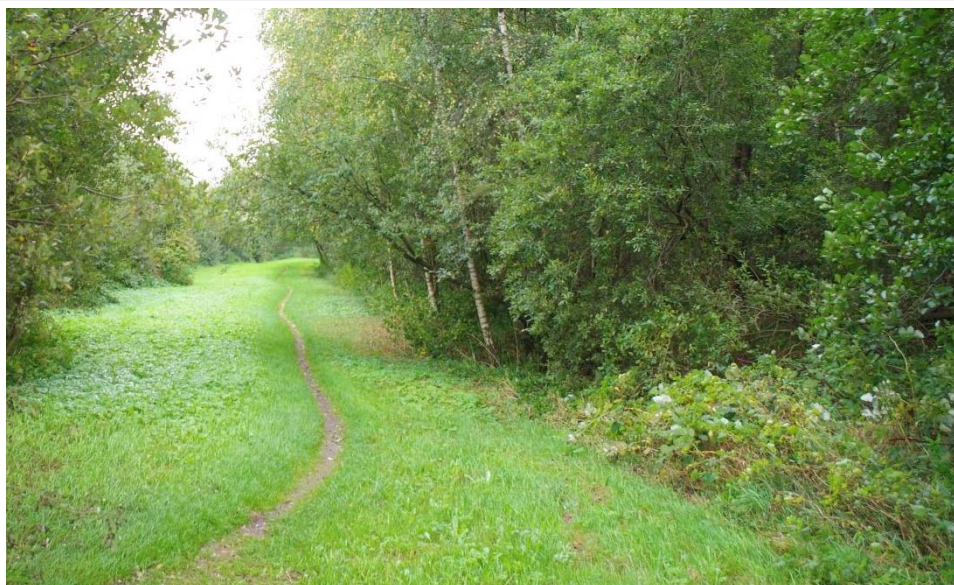


# Leader-Region ACHTERN-ELBE-DIEK

„Wir verbinden Stadt und Land“



AUCH IM SPÄTSOMMER & HERBST SCHÖN: NATURSCHUTZGEBIET UNTERE SEEVENIEDERUNG



## Newsletter Herbst 2017

KURZ & KNAPP

## Neues aus ACHTERN-ELBE-DIEK

von Annika Lacour

In direkter Nachbarschaft zu der Metropole Hamburg und der Stadt Lüneburg erstreckt sich am Südufer der Elbe die Region ACHTERN-ELBE-DIEK. „Achtern Diek“ steht dabei für „hinter dem Deich“ und verweist auf die Elbe als prägendes Element der Region. Zur Region gehören die **Gemeinde Seevetal** und die **Gemeinde Stelle**, die **Stadt Winsen (Luhe)** sowie die **Samtgemeinden Elbmarsch und Bardowick**. Auch die Landkreise Harburg und Lüneburg sind am LEADER-Prozess beteiligt.

Um über die aktuellen Entwicklungen in der Leader-Region zu berichten, ist dieser Newsletter entstanden. Die vierte und letzte Ausgabe für das Jahr 2017 wird am 01. Dezember 2017 erscheinen.

Am 22. August 2017 wurden in der letzten Sitzung der Lokalen Aktionsgruppe, dem Entscheidungsgremium der Leader-Region

gleich vier Projekte vorgestellt und zwei davon zur Umsetzung beschlossen.

Auf dem „Handorfer Hof“ in der Gemeinde Handorf (Samtgemeinde Bardowick) werden bereits seltene Schweinerassen in naturnaher Freilandhaltung gehalten. Auf dem Gelände soll nun unter anderem ein Hofladen mit Café-Charakter entstehen. Darüber hinaus sollen Angebote in Zusammenarbeit mit Kindergarten und Schule zur Wissensvermittlung entstehen und Interessierten die Landwirtschaft näher gebracht werden.

Umsetzungsreif ist auch die Erstellung einer vorbereitenden Grundlagenstudie als Basis für die Umsetzung des Leitprojektes „Touristische Potenziale des Elberadweges besser nutzen“. Die Projektträgerschaft übernimmt die Samtgemeinde Elbmarsch in Kooperation mit der Stadt Winsen (Luhe).



### Zu Gast in Hörsaal 5

Im Rahmen einer Vorlesung von Herrn Apl. Prof. Dr. Peter Pez stellte Regionalmanagerin Annika Lacour ihren Werdegang und die Leader-Region ACHTERN-ELBE-DIEK vor. Als Absolventin der Leuphana Universität Lüneburg konnte sie den Studierenden direkte Einblicke in das Berufsfeld des Leader-Regionalmanagements näher bringen.



### „RadGenuss“ auf der IGW in Berlin

Seit Jahren präsentiert sich die Leader-Region ACHTERN-ELBE-DIEK zusammen mit der Leader-Region Elbtalau als Standgemeinschaft „Elbe-Wendland“ auf der Internationalen Grünen Woche in Berlin - so auch 2018 vom 19. bis 28. Januar 2018. Die Präsentation 2018 wird unter dem Motto „RadGenuss“ stattfinden. Weitere Informationen folgen in der nächsten Ausgabe dieses Newsletters.



### Sponsoren aus der Region gesucht!

Für die Messepräsentation in Berlin freuen wir uns über Spenden von Produkten aus der Region für unsere Aktionen, wie zum Beispiel als kleine Preise für das Glücksrad.

Für weitere Informationen sprechen Sie mich gerne an!  
Melina Kluge, Assistenz der Regionalmanagerin  
Tel.: 04171 / 657- 177  
E-Mail: regionalmanagement@stadt-winsen.de

WUSSTEN SIE SCHON, DASS... ?

46

... zur IGW zahlreiche Veröffentlichungen in den regionalen Medien erschienen sind? Insgesamt 46 Artikel sind im Zeitraum vom 11. Januar bis zum 02. Februar in verschiedenen Online-Medien und Zeitungen der Region zum Messestand in Berlin veröffentlicht worden.

1.000 +

... das die Leader-Region eine neuen Internetseite ([www.achtern-elbe-diek.de](http://www.achtern-elbe-diek.de)) hat? Im letzten Newsletter haben wir Ihnen die neue Internetseite der Leader-Region vorgestellt und sind begeistert von den positiven Rückmeldungen - in den ersten Wochen verzeichnete die Statistik der Internetseite bereits über 1.000 Seitenansichten!

IHRE ANSPRECHPARTNERIN



Für alle Frage in Sachen „Leader“, die Leader-Region ACHTERN-ELBE-DIEK und Ihre Projektideen stehe ich Ihnen gerne zur Verfügung:

ANNIKA LACOUR  
Regionalmanagerin  
Tel.: 04171 / 657- 197  
E-Mail: [regionalmanagement@stadt-winsen.de](mailto:regionalmanagement@stadt-winsen.de)

IMPRESSUM

Leader-Region ACHTERN-ELBE-DIEK  
c/o Stadt Winsen (Luhe)  
Schlossplatz 1, 21423 Winsen (Luhe)  
Telefon: (04171) 657 - 0 | Telefax: (04171) 657 - 168  
E-Mail: [info@stadt-winsen.de](mailto:info@stadt-winsen.de)  
Die Stadt Winsen (Luhe) ist eine Körperschaft des öffentlichen Rechts. Sie wird vertreten durch den Bürgermeister Herrn André Wiese.

Verantwortlich für den Inhalt:  
Regionalmanagerin Annika Lacour  
Schlossplatz 1, 21423 Winsen (Luhe)  
Telefon: (04171) 657 - 197 | Telefax: (04171) 657 - 168  
E-Mail: [regionalmanagement@stadt-winsen.de](mailto:regionalmanagement@stadt-winsen.de)  
<http://www.achtern-elbe-diek.de/>

Fotonachweise: Titelbild: Annika Lacour; Portrait Kluge: Emily Weede; Leuphana: Annika Lacour; IGW: Elberadweg Nord Photocmpny (bearbeitet); ELB-SHUTTLE: Melina Kluge; Portrait Lacour: Daniela Daldrup



Hier investiert Europa in die ländlichen Gebiete mit der Maßnahme „LEADER“

Mit dieser Maßnahme wird die Zusammenarbeit und die Initiierung, Organisation und Umsetzung von Projekten zur nachhaltigen Entwicklung in ländlichen Gebieten („LEADER-Region“) unterstützt



Der ELB-SHUTTLE feierte sein 5-jähriges Bestehen an der Wassermühle Karoxbostel

## 5 Jahre ELB-SHUTTLE!

von Annika Lacour

Der ELB-SHUTTLE ist ein Kooperationsprojekt der Stadt Winsen (Luhe), der Gemeinden Seevetal und Stelle, der Samtgemeinde Elbmarsch und des Landkreises Harburg. Bereits zum fünften Mal rollt der ELB-SHUTTLE über die Straßen der Winsener Elbmarsch über dreißig Erlebnispunkte südlich der Elbe an.

Am 15. Juli 2017 begrüßte Frau Meyn, stellvertretende Vorsitzende der Leader-Region ACHTERN-ELBE-DIEK, im neuen Gruppenraum des sanierten Schweinehauses der Wassermühle Karoxbostel die rund 40 Gäste.

Dann folgte eine kurze Zeitreise für die Gäste, als Herr Kowald, Geschäftsführer der Flusslandschaft Elbe GmbH, die letzten fünf Jahre des ELB-SHUTTLES reflektierte. Er berichtete, dass die Idee zur Einrichtung des ELB-SHUTTLES und auch die Namensgebung ursprünglich im Rahmen einer Bürgerbefragung entstanden ist, die vom damaligen Regionalmanager Ralf Meister im Jahr 2008 durchgeführt wurde. „Ralf Meister hat maßgeblich daran mitgewirkt, dass der ELB-SHUTTLE Realität geworden ist“, berichtet

er. Einen Einblick in das konstruktive Zusammenwirken der Kooperationspartner erhielten die Gäste im nachfolgenden Podiumsgespräch. Der ELB-SHUTTLE sei aus der Region nicht mehr wegzudenken und sowohl für Touristen und Gäste der Region sowie für die Bewohner und Bewohnerinnen der Region ein echter Gewinn, so waren sich alle Teilnehmer einig.

Nach einem gemeinsamen Imbiss und musikalischer Unterhaltung durch die Pop Band ZIP lud Frau Emily Weede, 1. Vorsitzende des Wassermühle Karoxbostel e. V., die Gäste zu einer Führung durch das Gebäudeensemble ein. Die Mühlenführung bildete damit den gelungenen Abschluss der Veranstaltung.

### Unser Dank...

... gilt dem Verein Wassermühle Karoxbostel e. V. und der Flusslandschaft Elbe GmbH für die tatkräftige Unterstützung der Veranstaltung. Herzlichen Dank an alle, die mit uns dieses schöne Ereignis gefeiert haben.

## Mit dem ELB-SHUTTLE auf Tour

von Melina Kluge

Seit dem 15.06.2017 sind die im letzten Newsletter angekündigten Erlebnisberichte „Mit dem ELB-SHUTTLE auf Tour“ auf [www.achtern-elbe-diek.de](http://www.achtern-elbe-diek.de) zu lesen und mitzuverfolgen. Dort erfährt man, wo die Tour schon überall hingegangen ist. Jeden Monat um den 15. rum werden diese Erlebnisberichte ergänzt und neue Etappen kommen hinzu. Die Berichte sind mit Bildern und teilweise witzigen Begegnungen untermalt.

Einzelne Eindrücke und Erfahrungen pro Streckenabschnitt sowie persönliche Highlights sind dort beschrieben und regen den ein oder anderen ja vielleicht zum Nach(machen)fahren an. Der ELB-SHUTTLE kann mit und ohne Rad genutzt werden und ist ein kostenloses Angebot an Samstagen, Sonntagen und Feiertagen in diesem Jahr noch bis zum 03. Oktober.